

# EASYNET

## 1. AVERTISSEMENTS ET RECOMMANDATIONS:

- Vérifier que votre appareil est équipé d'une carte CPU « Easynet » (autocollant avec N° Net voir photo ci-dessous)
- Préparer les nom et mot de passe du routeur (réseau Wifi de la maison). Evitez les espaces et les caractères inhabituels (\$, %, &, =, €, #, etc.). Modifier le nom et le mot de passe du réseau Wifi de la maison, si nécessaire.
- Vérifier le type de sécurité du réseau Wifi. Il n'admet que: WPA / WPA2. Contactez votre fournisseur d'accès internet pour modifier le type de protection, si besoin.
- Ecoforest recommande la connexion avec câble (Ethernet) chaque fois que possible.
- Attention de ne pas sélectionner « ethernet » si le câble RJ45 n'est pas branché

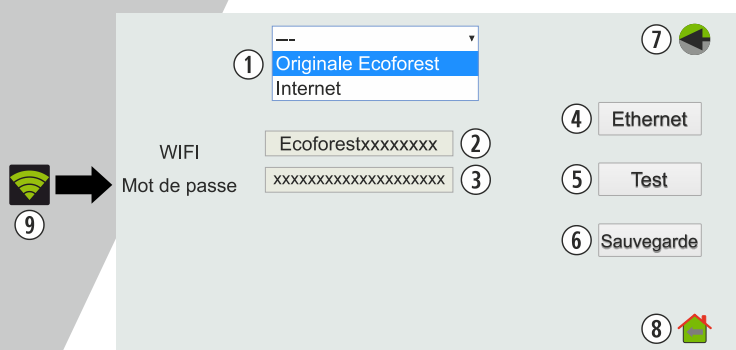
### ETIQUETTE CPU (figure sur la CPU, sur l'appareil Ecoforest et sur la notice d'origine) :

1	SN: N° série CPU - Nom - Utilisateur.
2	SSID: Réseau Wifi original.
3	PWD: Mot de passe du réseau Wifi.
4	Mot de passe page web (8 premiers caractères)
5	NET: N° pour connexion Easynet.



### MENU INTERNET.

1	Fenêtre selection réseau Wifi.
2	Nom du Wifi
3	Mot de passe Wifi.
4	Bouton Ethernet
5	Bouton Test
6	Bouton Sauvegarde
7	Retour au menu précédent
8	Retour à la page principale
9	Icône accès au menu connexion à distance.



## 2. CONFIGURATION :

Vous pouvez jumeler votre appareil Ecoforest avec votre routeur de 2 façons différentes :

### - ETHERNET:

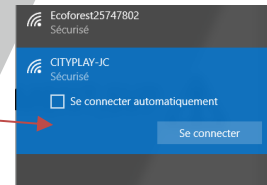
1. Brancher le câble Ethernet entre le routeur et la partie supérieur de la CPU

2. Sélectionner « Ethernet »



### - WIFI:

ATTENTION : DESACTIVER LA CONNEXION WIFI AUTOMATIQUE

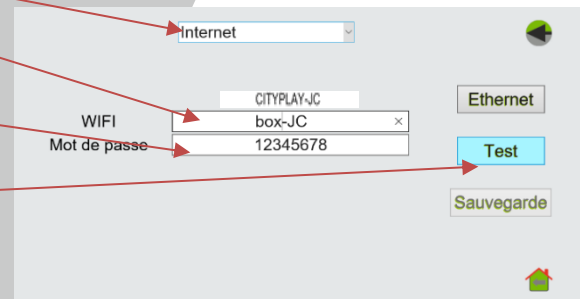


Sélectionner "Internet"

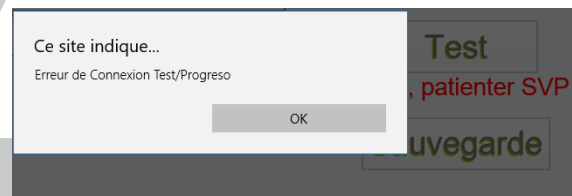
Saisir le nom du réseau Wifi de la maison

Saisir le mot de passe du routeur de la maison

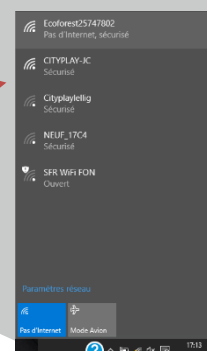
Sélectionner : "Test"



Lorsqu'apparait ce message :



Reconnecter en Wifi l'appareil Ecoforest



Apparaît quelques minutes plus tard le message : « **SUCCEs** »

Sélectionner « Sauvegarde » à l'aide du bouton correspondant.

L'activation à distance est établie.

Si le message « **Echec** » apparaît, vérifier les nom et mot de passe du réseau, la qualité du signal du routeur, et renouveler l'opération de synchronisation

### **3. ACCES A DISTANCE.**

Ouvrez le navigateur et saisissez l'adresse :

**<http://ecoforesthome.com>**

Une fois connecté, saisir le nom d'utilisateur (1) et le mot de passe (4) figurant sur cette même étiquette.

### **4. Pour revenir à la configuration wifi d'origine :**

- Sélectionner « original Ecoforest » dans le menu Wifi

Ou

- Appuyer 2 x à droite sur clavier, sur la page ou la version du modèle apparaît appuyer sur flèche du haut et bas simultanément « reset wifi » sélectionner « oui » (uniquement sur CPU2016)